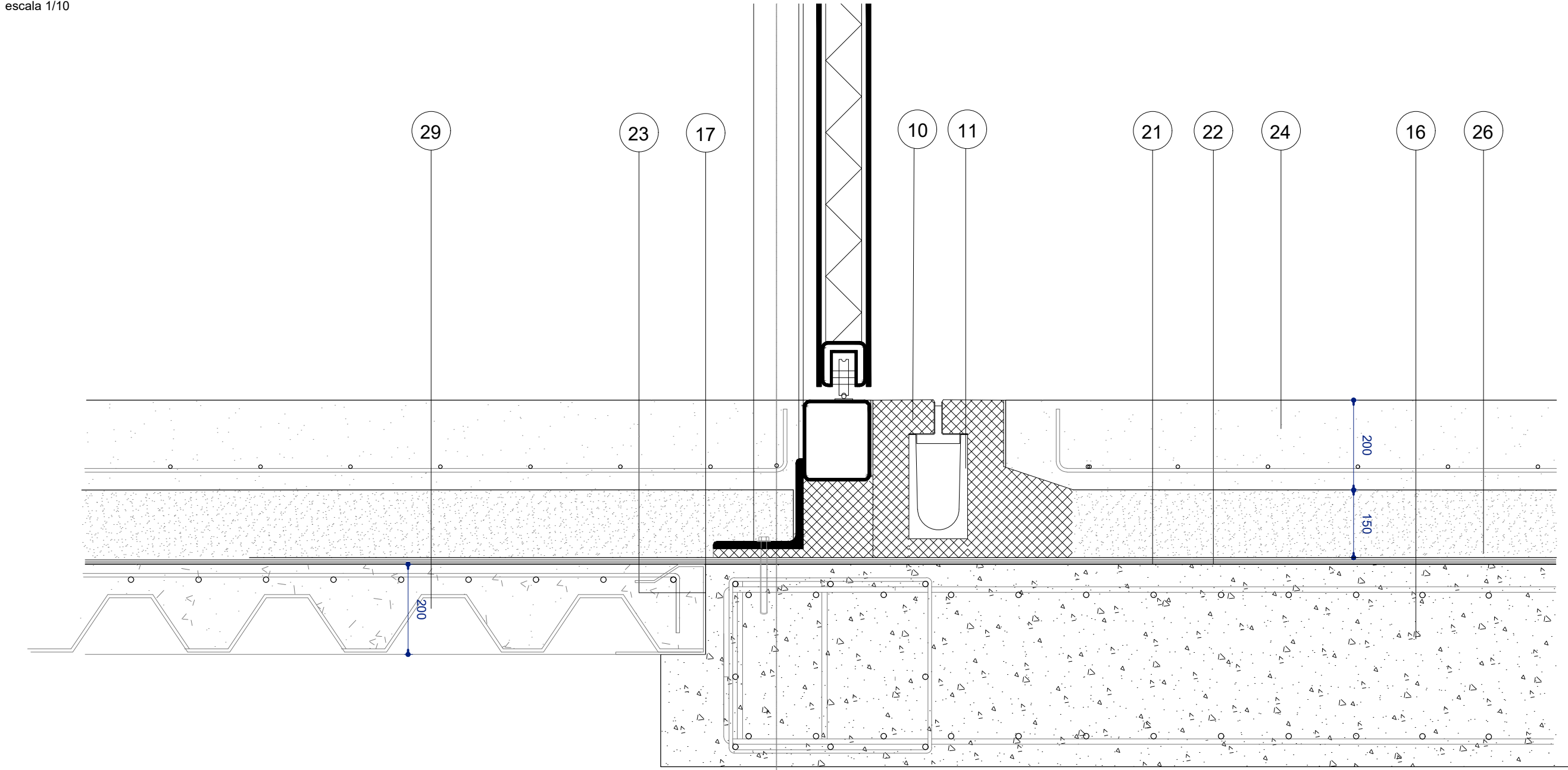


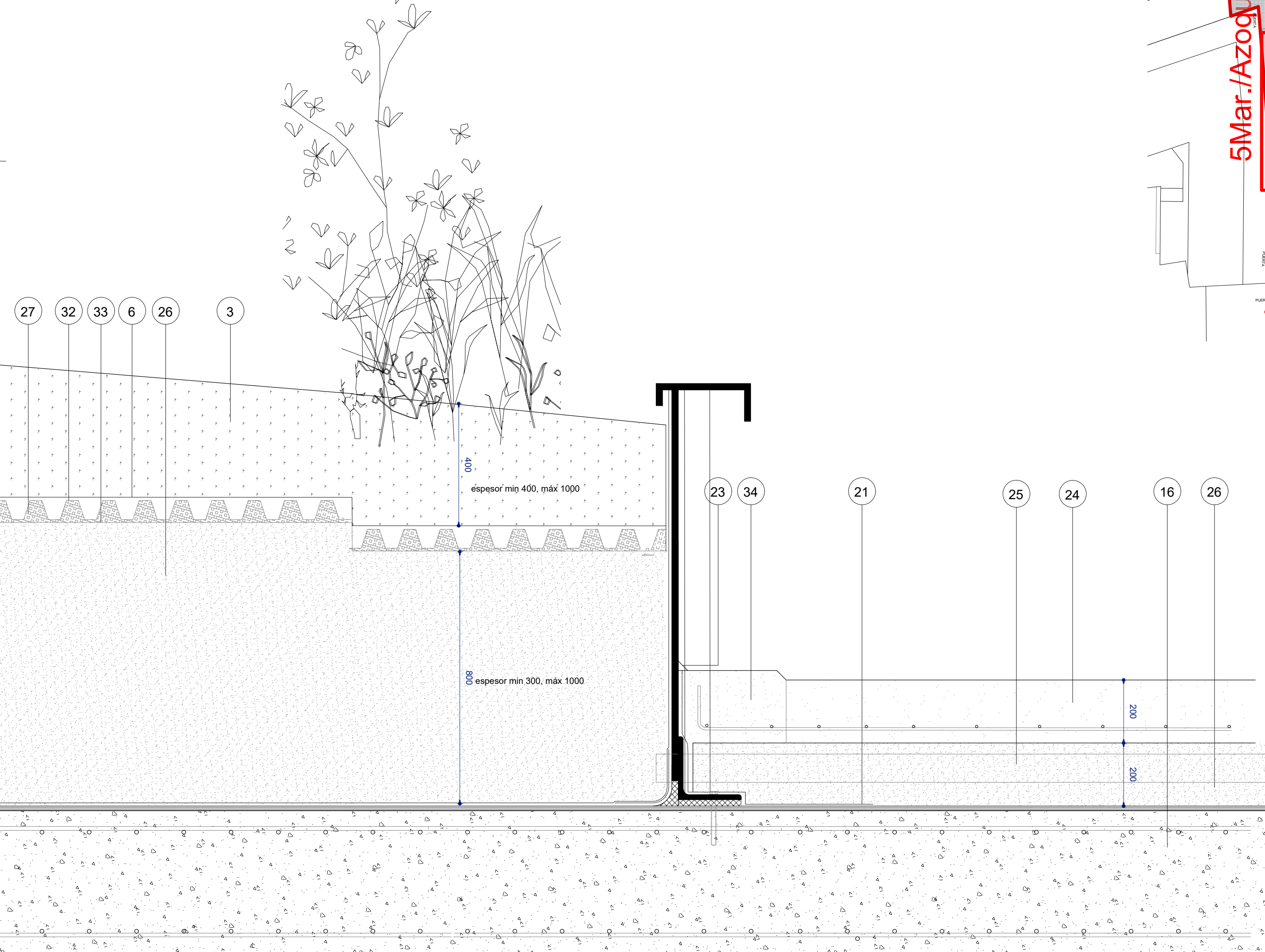
Detalle P\_ Cubrición de Huecos/ Quiosco\_ Solera Hormigón- Estructura- Rejilla-Solera (losa)

escala 1/10



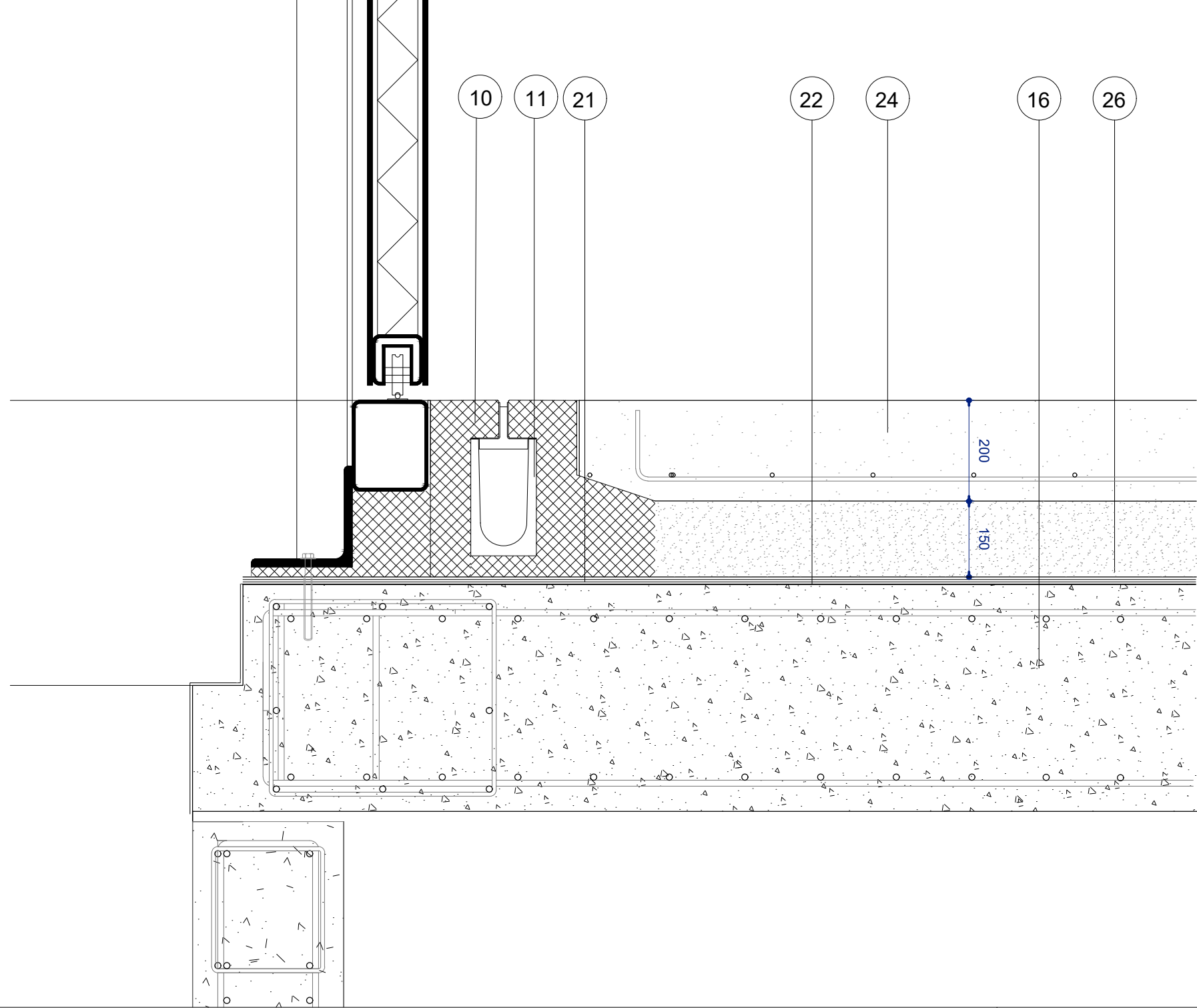
Detalle Q\_ Parterre con vegetación- Solera Hormigón \_sobre losa

escala 1/10



Detalle R\_ Huecos/ Acceso escalera\_ Hueco- estructura-rejilla-Solera (losa)

escala 1/10



- Adoquín de Granito 10/10/10 cm caravista aserrado cara superior e inferior y cortado a cizalla en 4 caras laterales
- Solera de hormigón (presolera) HA-25
- Tierra vegetal
- Alcorque 1.50xlongitud variable
- Pelina galvanizada en caliente 300/10
- Geotextil
- Mortero H-250
- Perfil perimetral de acero inoxidable 150/ 10
- Caz de piedra Granito (Dimensión 15x30cm)
- Asiento de hormigón HA-25
- Rejilla Ranurada ULMA/ Urban U100.00/U150.00
- Bordillo de granito (100x10cm) aserrado en todas sus caras
- Geosintético nodular
- Lámina impermeabilizante muro de contención
- Muro de contención existente
- Losa de aparcamiento existente
- Junta de dilatación
- Base de zahorra artificial
- Sub-base de zahorra natural
- Suelo seleccionado
- Lámina de impermeabilización de EPDM según presupuesto
- Lámina de impermeabilización de base cementosa según presupuesto
- Junta de silicona especial para juntas
- Solera de hormigón lavada con árido de calatorao HA-25
- Tubo Drenaje PVC Ø30
- EPS Poliestireno Expandido
- Grava
- Solera de hormigón rayada HA-25
- Relleno hueco losa aparcamiento con forjado chapa colaborante
- Pieza de Granito 10/10/140 (todas caras aserradas)
- Caucho continuo pavimento blando
- Geosintético Nodular para plantación
- Lámina Antirraíces
- Solera de Hormigón pulida HA-25

